

СОГЛАСОВАНО:

Начальник ДТСЗН
Администрации Ленинского
района Республики Крым

_____ С.М. Королёва

УТВЕРЖДЕНО:

приказом МБДОУ
с. Ленинское
№ 50 от 17.04.2024 г.
Заведующий
_____ Н.В.Шевченко

Паспорт доступности объекта социальной инфраструктуры (ОСИ) № 1 136/7

с. Ленинское
(населенный пункт)

17 апреля 2024 г.

I. Краткая характеристика объекта и предоставляемых на нем услуг

1. Общие сведения об объекте

- 1.1. Наименование (вид) объекта МБДОУ с. Ленинское, с. Ленинское Ленинского района Республики Крым
 - 1.2. Адрес объекта: 298232, Республика Крым, Ленинский район, с. Ленинское, ул. Ленина, д. 40;
 - 1.3. Сведения о размещении объекта:
 - отдельно стоящее здание 2 этажа, 1830,7 м²
 - прилегающий земельный участок 10407,0 м².
 - 1.4. Год постройки здания 1975 г., последний капитальный ремонт здания – не проводился.
 - 1.5. Дата предстоящих плановых ремонтных работ: текущего – 2024 г., капитального – не запланирован.
- Сведения об организации, расположенной на объекте:
- 1.6. Название организации: Муниципальное бюджетное дошкольное образовательное учреждение "Детский сад "Алёнка" с. Ленинское" Ленинского района Республики Крым
 - 1.7. Юридический адрес организации: 298232, Российская Федерация, Республика Крым, Ленинский район, с. Ленинское, ул. Ленина, дом 40.
 - 1.8. Основание для пользования объектом (оперативное управление, аренда, собственность) оперативное управление.
 - 1.9. Форма собственности (государственная, негосударственная) государственная.
 - 1.10. Территориальная принадлежность (федеральная, региональная, муниципальная) муниципальная.
 - 1.11. Вышестоящая организация (наименование) Администрация Ленинского района Республики Крым.
 - 1.12. Адрес вышестоящей организации, другие координаты: 298200, Российская Федерация, Республика Крым, Ленинский район, пгт. Ленино, ул. Пушкина, 22.

2. Характеристика деятельности организации на объекте (по обслуживанию населения)

Дополнительная информация:

- 2.1. Сфера деятельности: образование дошкольное.
- 2.2. Виды оказываемых услуг – образование дошкольное.
- 2.3. Форма оказания услуг: на объекте.

2.4. Категории обслуживаемого населения по возрасту: дети дошкольного возраста (от 1 года 6 месяцев до 8 лет).

2.5. Категории обслуживаемых инвалидов: инвалиды, передвигающиеся на коляске, инвалиды с нарушениями опорно-двигательного аппарата, нарушениями зрения, нарушениями слуха, нарушениями умственного развития.

2.6. Плановая мощность: посещаемость (количество обслуживаемых в день) – 61 человек (3 группы).

2.7. Участие в исполнении ИПР инвалида, ребенка-инвалида (да, нет) нет.

3. Состояние доступности объекта

3.1. Путь следования к объекту пассажирским транспортом:

-наличие адаптированного пассажирского транспорта к объекту отсутствует.

3.2. Путь к объекту от ближайшей остановки пассажирского транспорта:

3.2.1. расстояние до объекта от остановки транспорта 600 м;

3.2.2. время движения (пешком) 10 мин.;

3.2.3. наличие выделенного от проезжей части пешеходного пути: да.

3.2.4. перекрестки: нерегулируемые.

3.2.5. информация на пути следования к объекту: отсутствует.

3.2.6. перепады высоты на пути: есть.

Их обустройство для инвалидов на коляске: нет.

3.3. Организация доступности объекта для инвалидов - форма обслуживания*

№ п/п	Категория инвалидов (вид нарушения)	Вариант организации доступности объекта (формы обслуживания)*
1	Все категории инвалидов и МГН	
	в том числе инвалиды:	
2	передвигающиеся на креслах-колясках	ДУ
3	с нарушениями опорно-двигательного аппарата	ДУ
4	с нарушениями зрения	ДУ
5	с нарушениями слуха	ДУ
6	с нарушениями умственного развития	ДУ

* - указывается один из вариантов: "А", "Б", "ДУ", "ВНД"

3.4. Состояние доступности основных структурно-функциональных зон

№ п/п	Основные структурно-функциональные зоны	Состояние доступности, в том числе для основных категорий инвалидов*
1	Территория, прилегающая к зданию (участок)	ДУ (О, Г, С, У, К)
2	Вход (входы) в здание	ДЧ-И (К, С, О, Г, У)
3	Путь (пути) движения внутри здания (в т.ч. пути эвакуации)	ДЧ-И (О, С, Г, У), ВНД (К)
4	Зона целевого назначения здания (целевого посещения объекта)	ДЧ-И (К, О), ДУ (С, Г, У)
5	Санитарно-гигиенические помещения	ДП-И (О, Г), ДУ (У, С, К)
6	Система информации и связи (на всех зонах)	ДУ (О, Г, С, У, К)
7	Пути движения к объекту (от остановки транспорта)	ВНД (К,С), ДУ (Г, О, У)

* - указывается: ДП-В - доступно полностью всем; ДП-И (К, О, С, Г, У) - доступно полностью избирательно (указать категории инвалидов); ДЧ-В - доступно частично всем; ДЧ-И (К, О, С, Г, У) - доступно частично избирательно (указать категории инвалидов); ДУ - доступно условно, ВНД - временно недоступно

3.5. Итоговое заключение о состоянии доступности ОСИ:

Объект признан доступным частично, избирательно для всех категорий инвалидов с нарушением умственного развития (У), инвалидов с нарушениями опорно-двигательного аппарата (О), инвалидов с нарушениями слуха, инвалидов с нарушениями зрения (С).

4. Управленческое решение (проект)

4.1. Рекомендации по адаптации основных структурных элементов объекта

№ п\п	Основные структурно-функциональные зоны объекта	Рекомендации по адаптации объекта (вид работы)*
1	Территория, прилегающая к зданию (участок)	ремонт (текущий, капитальный)
2	Вход (входы) в здание	Индивидуальное решение с ТСП
3	Путь (пути) движения внутри здания (в т.ч. пути эвакуации)	Индивидуальное решение с ТСП
4	Зона целевого назначения здания (целевого посещения объекта)	Индивидуальное решение с ТСП
5	Санитарно-гигиенические помещения	ремонт капитальный
6	Система информации на объекте (на всех зонах)	Индивидуальное решение с ТСП
7	Пути движения к объекту (от остановки транспорта)	ремонт капитальный
8	Все зоны и участки	ремонт текущий, индивидуальное решение с ТСП

* - указывается один из вариантов (видов работ): не нуждается; ремонт (текущий, капитальный); индивидуальное решение с ТСП; технические решения невозможны - организация альтернативной формы обслуживания

4.2. Период проведения работ в рамках исполнения: 2028 г. при выделении денежных средств _____ (указывается наименование документа: программы, плана).

4.3. Ожидаемый результат (по состоянию доступности) после выполнения работ по адаптации повышение доступности образовательных услуг для детей-инвалидов Оценка результата исполнения программы, плана (по состоянию доступности) _____

4.4. Для принятия решения требуется, не требуется (нужное подчеркнуть): _____

4.4.1. согласование на Комиссии

(наименование Комиссии по координации деятельности в сфере обеспечения доступной среды жизнедеятельности для инвалидов и других МГН)

4.4.2. согласование работ с надзорными органами (в сфере проектирования и строительства, архитектуры, охраны памятников, другое - указать) _____

4.4.3. техническая экспертиза; разработка проектно-сметной документации _____

4.4.4. согласование с вышестоящей организацией (собственником объекта) _____

4.4.5. согласование с общественными организациями инвалидов _____

4.4.6. другое _____

Имеется заключение уполномоченной организации о состоянии доступности объекта (наименование документа и выдавшей его организации, дата), прилагается:

4.7. Информация может быть размещена (обновлена) на Карте доступности субъекта РФ

(наименование сайта, портала)

5. Особые отметки

Паспорт сформирован на основании акта обследования объекта от 17 апреля 2024 года Комиссией, состав которой утвержден приказом МБДОУ с. Ленинское от 10 апреля 2024 года № 41 – (акт прилагается), анкеты (информации об объекте) от 17 апреля 2024 г.

МБДОУ с. Ленинское оставляет за собой право вносить изменения и дополнения в Паспорт доступности объекта и предоставляемых на нем услуг с учетом финансирования и потребности в предоставлении услуг на качественно новом уровне с учетом изменения федерального и регионального законодательства.

Приложение А3

УТВЕРЖДАЮ
Заведующий МБДОУ с. Ленинское
Н.В.Шевченко
"17" апреля 2024.

Анкета (информация об объекте социальной инфраструктуры) к паспорту доступности оси № 1

1. Общие сведения об объекте

1.1. Наименование (вид) объекта: МБДОУ с.Ленинское, с. Ленинское Ленинского района Республики Крым

1.2. Адрес объекта: 298232, Республика Крым, Ленинский район, с. Ленинское, ул. Ленина, д.40;

1.3. Сведения о размещении объекта:

- отдельно стоящее здание **2** этажа, 1830,7 м²
- прилегающий земельный участок 10407,0 м².

1.4. Год постройки здания 1975 г., последний капитальный ремонт здания – не проводился.

1.5. Дата предстоящих плановых ремонтных работ: *текущего* – *2024* г., *капитального* – не запланирован.

Сведения об организации, расположенной на объекте:

1.6. Название организации: Муниципальное бюджетное дошкольное образовательное учреждение "Детский сад "Алёнка" с. Ленинское" Ленинского района Республики Крым

1.7. Юридический адрес организации: 298232, Российская Федерация, Республика Крым, Ленинский район, с. Ленинское, ул. Ленина, дом 40.

1.8. Основание для пользования объектом (оперативное управление, аренда, собственность) оперативное управление.

1.9. Форма собственности (государственная, негосударственная) государственная.

1.10. Территориальная принадлежность (федеральная, региональная, муниципальная) муниципальная.

1.11. Вышестоящая организация (наименование) Администрация Ленинского района Республики Крым.

1.12. Адрес вышестоящей организации, другие координаты: 298200, Российская Федерация, Республика Крым, Ленинский район, пгт.Ленино, ул. Пушкина,22.

2. Характеристика деятельности организации на объекте (по обслуживанию населения)

Дополнительная информация:

2.1. Сфера деятельности: образование дошкольное.

2.2. Виды оказываемых услуг – образование дошкольное.

2.3. Форма оказания услуг: на объекте.

2.4. Категории обслуживаемого населения по возрасту: дети дошкольного возраста (от 1 года 6 месяцев до 8 лет).

2.5. Категории обслуживаемых инвалидов: инвалиды, передвигающиеся на коляске, инвалиды с нарушениями опорно-двигательного аппарата, нарушениями зрения, нарушениями слуха, нарушениями умственного развития.

2.6. Плановая мощность: посещаемость (количество обслуживаемых в день) – 61 человек (3 группы).

2.7. Участие в исполнении ИПР инвалида, ребенка-инвалида (да, нет) нет.

3. Состояние доступности объекта

3.1. Путь следования к объекту пассажирским транспортом:

-наличие адаптированного пассажирского транспорта к объекту отсутствует.

3.2. Путь к объекту от ближайшей остановки пассажирского транспорта:

3.2.1. расстояние до объекта от остановки транспорта 600 м;

3.2.2. время движения (пешком) 10 мин.;

3.2.3. наличие выделенного от проезжей части пешеходного пути: да;

3.2.4. перекрестки: нерегулируемые;

3.2.5. информация на пути следования к объекту: отсутствует;

3.2.6. перепады высоты на пути: есть.

Их обустройство для инвалидов на коляске: нет.

3.3. Организация доступности объекта для инвалидов - форма обслуживания*

№ п/п	Категория инвалидов (вид нарушения)	Вариант организации доступности объекта (формы обслуживания)*
1	Все категории инвалидов и МГН в том числе инвалиды:	
2	передвигающиеся на креслах-колясках	ДУ
3	с нарушениями опорно-двигательного аппарата	ДУ

4	с нарушениями зрения	ДУ
5	с нарушениями слуха	ДУ
6	с нарушениями умственного развития	ДУ

* - указывается один из вариантов: "А", "Б", "ДУ", "ВНД"

Размещение информации на Карте доступности субъекта РФ
согласовано _____

(подпись, Ф.И.О., должность; координаты для связи уполномоченного
представителя объекта)

Приложение 1
к Акту обследования ОСИ
к паспорту доступности ОСИ
от «17» апреля 2024 г. № 1

I Результаты обследования:

- 1. Территории, прилегающей к зданию(участка) МБДОУ с.Ленинское, с. Ленинское, Ленинского района Республики Крым**
298232, Республика Крым, Ленинский район, с. Ленинское, ул. Ленина, д. 40;
(наименование объекта, адрес)

	Наименование функционально-планировочного элемента	Наличие элемента			Выявленные нарушения и замечания		Работы по адаптации объектов	
		есть/нет	№ на плане	№ фото	Содержание	Значимо для инвалида (категория)	Содержание	Виды работ
1.1	Вход (входы) на территорию	да		1	Территория имеет ограждение, нуждающееся в замене	все	Не оборудовано доступными для инвалидов всех категорий элементами информации об ОСИ.	Ремонт капитальный
1.2	Путь (пути) движения на территории	да		2	Отсутствие нормативных обозначений направления движения к входам на объекте.	все	Не обозначены пути направления к объекту.	Ремонт текущий
1.3	Лестница (наружная)	нет						

1.4	Пандус (наружный)	нет						
1.5	Автостоянка и парковка	нет						
1.6	Общие требования к зоне						Не обеспечено беспрепятствен ное и удобное передвижение МГН к зданию	Ремонт

II Заключение по зоне:

Наименование структурно- функциональной зоны	Состояние доступности* (к пункту 3.4 Акта обследования ОСИ)	Приложение		Рекомендации по адаптации (вид работы)** к пункту 4.1 Акта обследования ОСИ
		№ на плане	№ фото	
Территория, прилегающая к зданию	ДУ (С, У, К, О, Г)		1-2	Ремонт (текущий, капитальный)

* указывается: ДП-В - доступно полностью всем; ДП-И (К, О, С, Г, У) – доступно полностью избирательно (указать категории инвалидов); ДЧ-В - доступно частично всем; ДЧ-И (К, О, С, Г, У) – доступно частично избирательно (указать категории инвалидов); ДУ - доступно условно, ВНД - недоступно

**указывается один из вариантов: не нуждается; ремонт (текущий, капитальный); индивидуальное решение с ТСР; технические решения невозможны – организация альтернативной формы обслуживания

Комментарий к заключению: Вход в здание доступен, но не оборудован информационными указателями

I Результаты обследования:

2. Входа (входов) в здание

1. МБДОУ с. Ленинское, с. Ленинское, Ленинского района Республики Крым

298232, Республика Крым, Ленинский район, с. Ленинское, ул. Ленина, д. 40;

(наименование объекта, адрес)

п/п	Наименование функционально-планировочного элемента	Наличие элемента			Выявленные нарушения и замечания		Работы по адаптации объектов	
		есть/нет	на плане	фото	Содержание	Значимо для инвалида (категория)	Содержание	виды работ
2.1	Лестница (наружная)	есть		3	Присутствует лестничный марш из восьми ступеней	все	Не предусмотрено информационное сопровождение инвалидов для входа в здание	индивидуальное решение с ТСР
2.2	Пандус (наружный)	нет			Отсутствует	К	Снабдить вход пандусом	индивидуальное решение с ТСР
2.3	Входная площадка (перед дверью)	есть		4		К, С, Г, О, У	Организована помощь персонала при обслуживании инвалидов	орг.
2.4	Дверь (входная)	есть		4		К, С, Г, О, У	Организовать помощь персонала при	орг.

						обслуживании инвалидов	
2.5	Тамбур	нет					
	Общие требования к зоне					Обеспечена частичная доступность для инвалидов	

II Заключение по зоне:

Наименование структурно-функциональной зоны	Состояние доступности*(к пункту 3.4 Акта обследования ОСИ)	Приложение		Рекомендации по адаптации (вид работы)**к пункту 4.1 Акта обследования ОСИ
		№ на плане	фото	
Вход (входы) в здание	ДЧ-И (К,С,О, Г, У),			Индивидуальное решение с ТСР, орг.

* указывается: ДП-В - доступно полностью всем; ДП-И (К, О, С, Г, У) – доступно полностью избирательно (указать категории инвалидов); ДЧ-В - доступно частично всем; ДЧ-И (К, О, С, Г, У) – доступно частично избирательно (указать категории инвалидов); ДУ - доступно условно, ВНД - недоступно

**указывается один из вариантов: не нуждается; ремонт (текущий, капитальный); индивидуальное решение с ТСР; технические решения невозможны – организация альтернативной формы обслуживания

Комментарий к заключению: вход в здание имеет лестничный марш из восьми ступеней, на фасаде двери установлена информационная табличка с названием объекта. Справа от двери имеется кнопка вызова персонала. Пандус отсутствует.

I Результаты обследования:

3. Пути (путей) движения внутри здания (в т.ч. путей эвакуации)

МБДОУ с. Ленинское, с. Ленинское Ленинского района Республики Крым
298232, Республика Крым, Ленинский район, с. Ленинское, ул. Ленина, д.40
(наименование объекта, адрес)

п/п	Наименование функционально-планировочного элемента	Наличие элемента			Выявленные нарушения и замечания		Работы по адаптации объектов	
		есть/нет	на плане	фото	Содержание	Значимо для инвалида (категория)	Содержание	Виды работ
3.1	Коридор (вестибюль, зона ожидания)	есть		5			Организована помощь дежурного персонала при преодолении данного препятствия	Орг.
3.2	Лестница (внутри здания)	есть		6			Обслуживание инвалидов осуществляется на первом этаже	Орг.
3.3	Пандус (внутри здания)	нет						
3.4	Лифт пассажирский	нет						

	(или подъемник)							
3.5	Дверь	есть		7	Отсутствует информацио нное сопровожде ние о пути следования к зоне обслуживан ия инвалидов		Не обозначена информацион ными средствами зона обслуживания МГН	Индиви дуально е решение с ТСП
3.6	Пути эвакуации (в т.ч. зоны безопасности)	есть	согл асн о пла на эвак уац ии	8,9		К, Г, О, У, С	Организовать помощь дежурного персонала при проведении эвакуации.	Орг.
	Общие требования к зоне						Удобное и беспрепятстве нное передвижение МГН в вестибюле внутри здания	

II Заключение по зоне:

Наименование структурно- функциональной зоны	Состояние доступности* (к пункту 3.4 Акта обследования ОСИ)	Приложение		Рекомендации по адаптации (вид работы)**к пункту 4.1 Акта обследования ОСИ
		№ на плане	фото	
Путь (пути) движения внутри здания (в т.ч. пути	ДЧ-И (О,С, Г, У);	План эвакуации	8,9	Индивидуальное решение с ТСП, орг.

эвакуации)	ВНД(К)			
------------	--------	--	--	--

** указывается: ДП-В - доступно полностью всем; ДП-И (К, О, С, Г, У) – доступно полностью избирательно (указать категории инвалидов); ДЧ-В - доступно частично всем; ДЧ-И (К, О, С, Г, У) – доступно частично избирательно (указать категории инвалидов); ДУ - доступно условно, ВНД - недоступно*

***указывается один из вариантов: не нуждается; ремонт (текущий, капитальный); индивидуальное решение с ТСР; технические решения невозможны – организация альтернативной формы обслуживания*

Комментарий к заключению: в вестибюле организована помощь дежурного персонала для сопровождения с указанием направления движения к месту получения услуги, санитарно-гигиеническому помещению, а также обозначены пути эвакуации.

Рекомендуемым путём эвакуации в экстренных случаях считать путь от групп, зоны обслуживания на первом этаже до входа в здание.

I Результаты обследования:

4. Зоны целевого назначения здания (целевого посещения объекта)

Вариант I – зона обслуживания инвалидов

МБДОУ с. Ленинское, с. Ленинское Ленинского района Республики Крым

298232, Республика Крым, Ленинский район, с. Ленинское, ул. Ленина, д.40

(наименование объекта, адрес)

	Наименование функционально-планировочного элемента	Наличие элемента			Выявленные нарушения и замечания		Работы по адаптации объектов	
		есть/нет	на плане	фото	Содержание	Значимо для инвалида (категория)	Содержание	виды работ
4.1	Кабинетная форма обслуживания	есть		10	Отсутствие специализированного оборудования для инвалидов. Отсутствует выделенная зона для обслуживания МГН Организована ситуационная помощь при обслуживании	все	Предусмотреть выделенную специальную зону для обслуживания инвалидов и других МГН.	индивидуальное решение с ТСР
4.2	Зальная форма обслуживания	нет						

4.3	Прилавочная форма обслуживания	нет						
4.4	Форма обслуживания с перемещением по маршруту	нет						
4.5	Кабина индивидуального обслуживания	нет						
	Общие требования к зоне					все	Обеспечение полноценного обслуживания инвалидов категорий.	индивидуальное решение с ТСП

II Заключение по зоне:

Наименование структурно-функциональной зоны	Состояние доступности*(к пункту 3.4 Акта обследования ОСИ)	Приложение		Рекомендации по адаптации (вид работы)** к пункту 4.1 Акта обследования ОСИ
		№ на плане	№ фото	
Зона целевого назначения здания (целевого посещения объекта)	ДЧ-И (К, О), ДУ (С, Г, У)		10	Индивидуальное решение с ТСП

* указывается: ДП-В - доступно полностью всем; ДП-И (К, О, С, Г, У) – доступно полностью избирательно (указать категории инвалидов); ДЧ-В - доступно частично всем; ДЧ-И (К, О, С, Г, У) – доступно частично избирательно (указать категории инвалидов); ДУ - доступно условно, ВНД - недоступно

**указывается один из вариантов: не нуждается; ремонт (текущий, капитальный); индивидуальное решение с ТСП; технические решения невозможны – организация альтернативной формы обслуживания

Комментарий к заключению: Обслуживание инвалидов осуществляется на первом этаже. Необходимо наличие функциональной маркировки зоны обслуживания инвалидов и других МГН. Обозначить информационными средствами ориентиры движения к местам обслуживания инвалидов.

I Результаты обследования:

5. Санитарно-гигиенических помещений

МБДОУ с. Ленинское, с. Ленинское Ленинского района Республики Крым

298232, Республика Крым, Ленинский район, с. Ленинское, ул. Ленина, д. 40

(наименование объекта, адрес)

	Наименование функционально-планировочного элемента	Наличие элемента			Выявленные нарушения и замечания		Работы по адаптации объектов	
		есть/нет	на плане	фото	Содержание	Значимо для инвалида (категория)	Содержание	виды работ
5.1	Туалетная комната	есть		1	Оборудованы туалетной комнаты с учетом ТСП инвалидов.	все	Оборудовать туалетные комнаты с учетом ТСП инвалидов.	ремонт
5.2	Душевая/ванная комната	нет						
5.3	Бытовая комната (гардеробная)	нет						
	Общие требования к зоне							

II Заключение по зоне:

Наименование структурно-функциональной зоны	Состояние доступности*(к пункту 3.4 Акта обследования	Приложение		Рекомендации по адаптации (вид работы)**к пункту 4.1 Акта обследования ОСИ
		на плане	фото	

	ОСИ)			
Санитарно-гигиенические помещения	ДП-И (О, Г), ДУ (У, С, К)		11	Капитальный ремонт

** указывается: ДП-В - доступно полностью всем; ДП-И (К, О, С, Г, У) – доступно полностью избирательно (указать категории инвалидов); ДЧ-В - доступно частично всем; ДЧ-И (К, О, С, Г, У) – доступно частично избирательно (указать категории инвалидов); ДУ - доступно условно, ВНД - недоступно*

***указывается один из вариантов: не нуждается; ремонт (текущий, капитальный); индивидуальное решение с ТСР; технические решения невозможны – организация альтернативной формы обслуживания*

Комментарий к заключению: Планируемый капитальный ремонт.

I Результаты обследования:

6. Системы информации на объекте

МБДОУ с. Ленинское, с. Ленинское Ленинского района Республики Крым

298232, Республика Крым, Ленинский район, с. Ленинское, ул. Ленина, д. 40

(наименование объекта, адрес)

	Наименование функционально-планировочного элемента	Наличие элемента			Выявленные нарушения и замечания		Работы по адаптации объектов	
		есть/ нет	на пла не	фото	Содержание	Значимо для инвалида (категория)	Содержание	виды работ
6.1	Визуальные средства	нет						
6.2	Акустические средства	нет						
6.3	Тактильные средства	нет						
	Общие требования к зоне							

II Заключение по зоне:

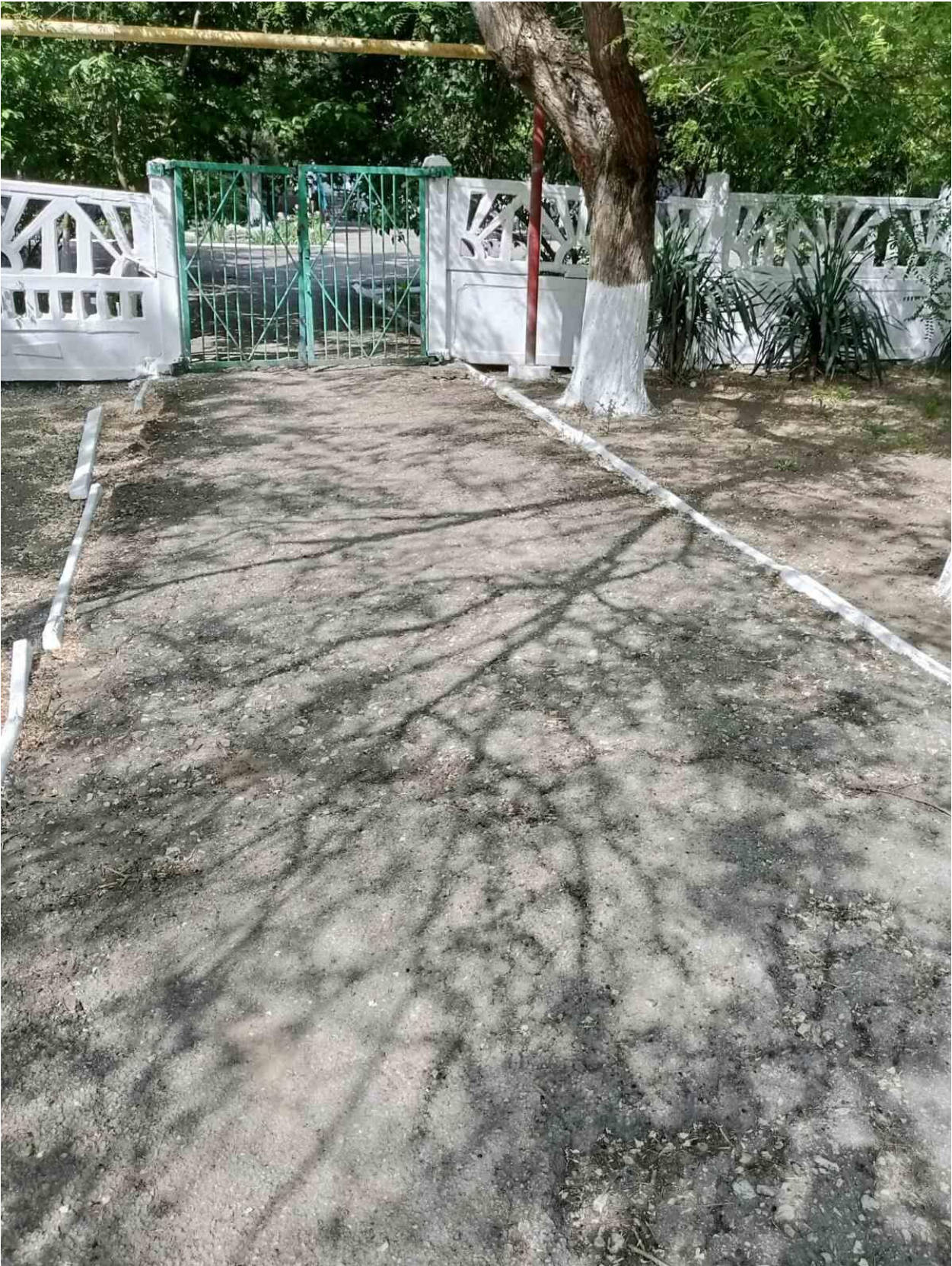
Наименование структурно-функциональной зоны	Состояние доступности*(к пункту 3.4 Акта обследования ОСИ)	Приложение		Рекомендации по адаптации (вид работы)**к пункту 4.1 Акта обследования ОСИ
		№ на плане	фото	
Системы информации на	ДУ (К, О, Г, С, У)			Индивидуальное решение с ТСР

объекте				
---------	--	--	--	--

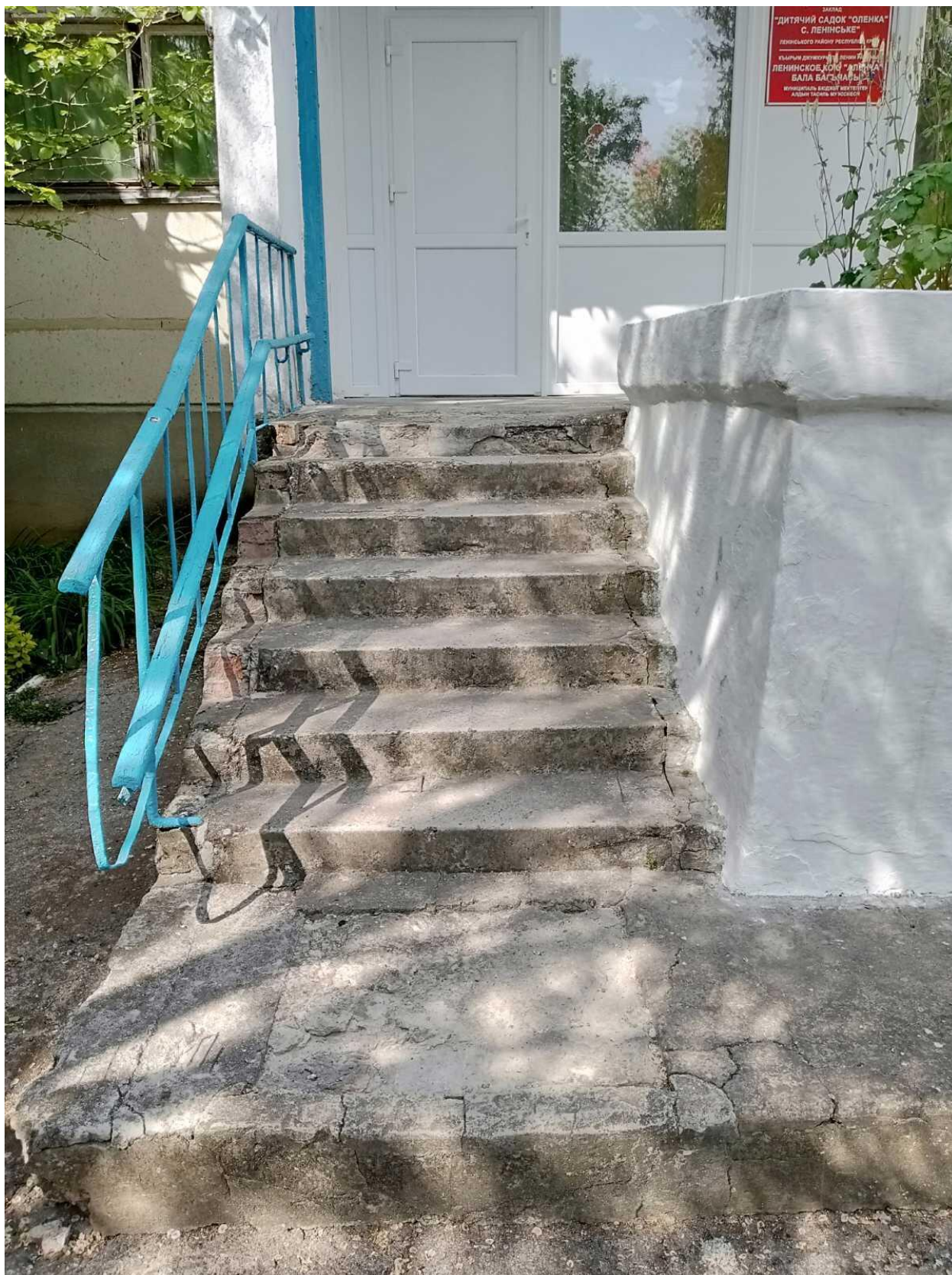
** указывается: ДП-В - доступно полностью всем; ДП-И (К, О, С, Г, У) – доступно полностью избирательно (указать категории инвалидов); ДЧ-В - доступно частично всем; ДЧ-И (К, О, С, Г, У) – доступно частично избирательно (указать категории инвалидов); ДУ - доступно условно, ВНД - недоступно*

***указывается один из вариантов: не нуждается; ремонт (текущий, капитальный); индивидуальное решение с ТСР; технические решения невозможны – организация альтернативной формы обслуживания*

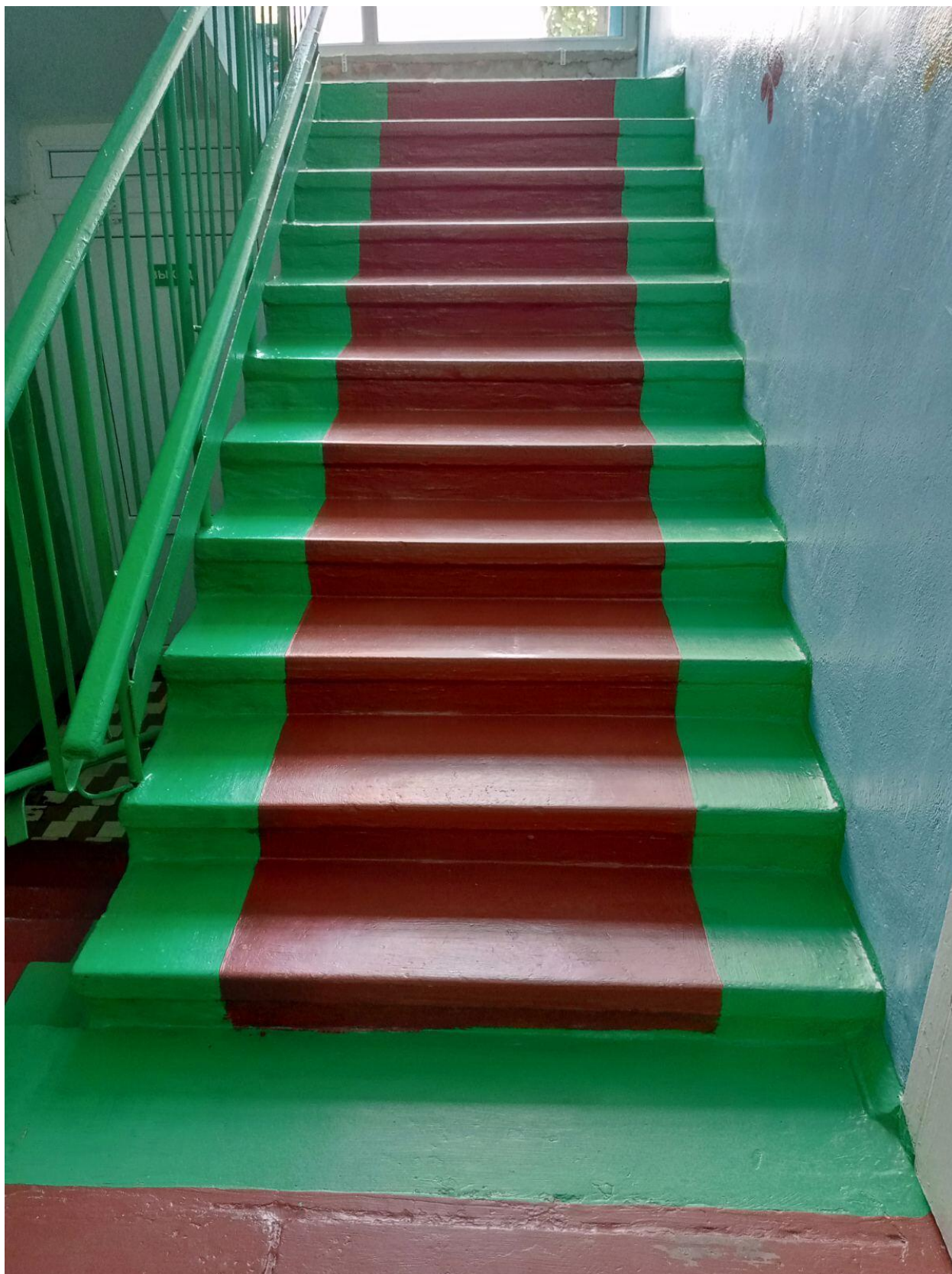
В холле организована помощь дежурного персонала для предоставления информации с указанием направления движения и мест получения услуги, пути эвакуации.



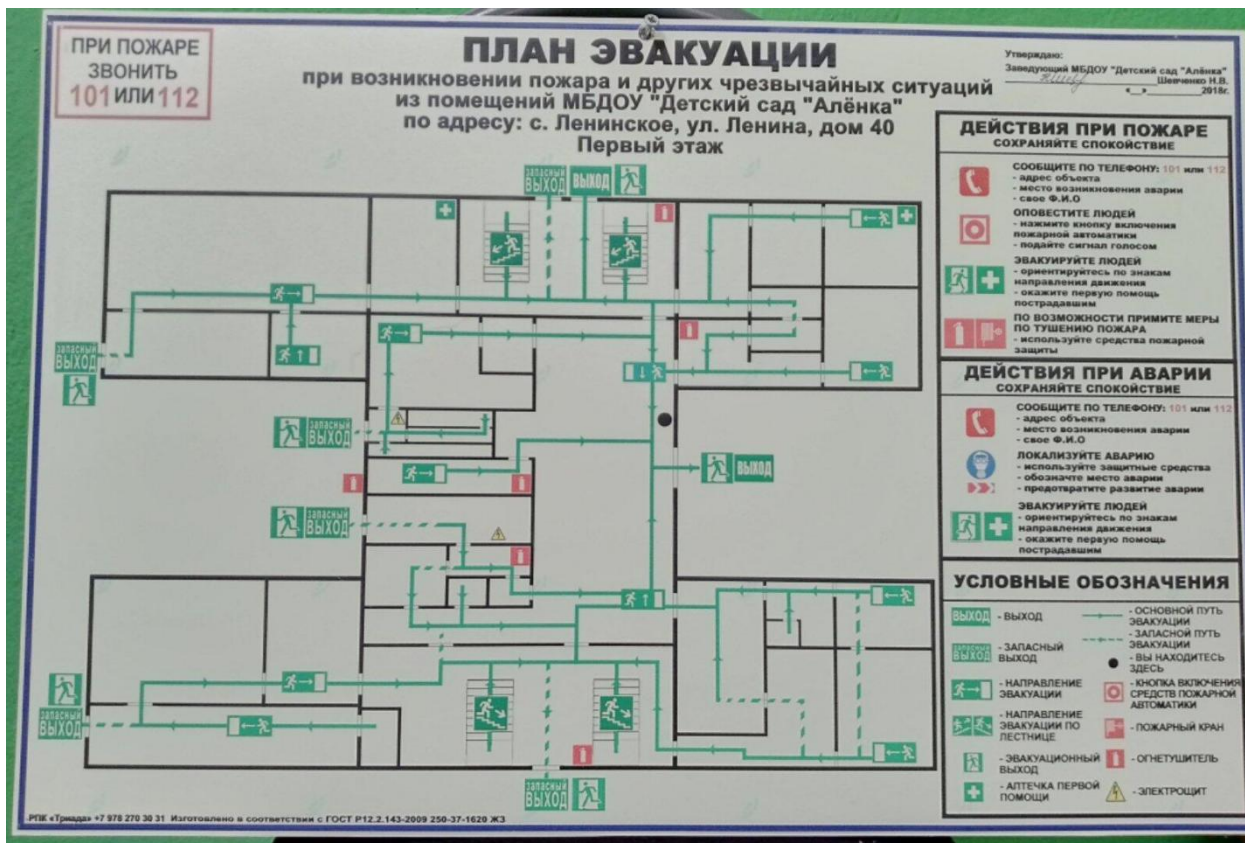


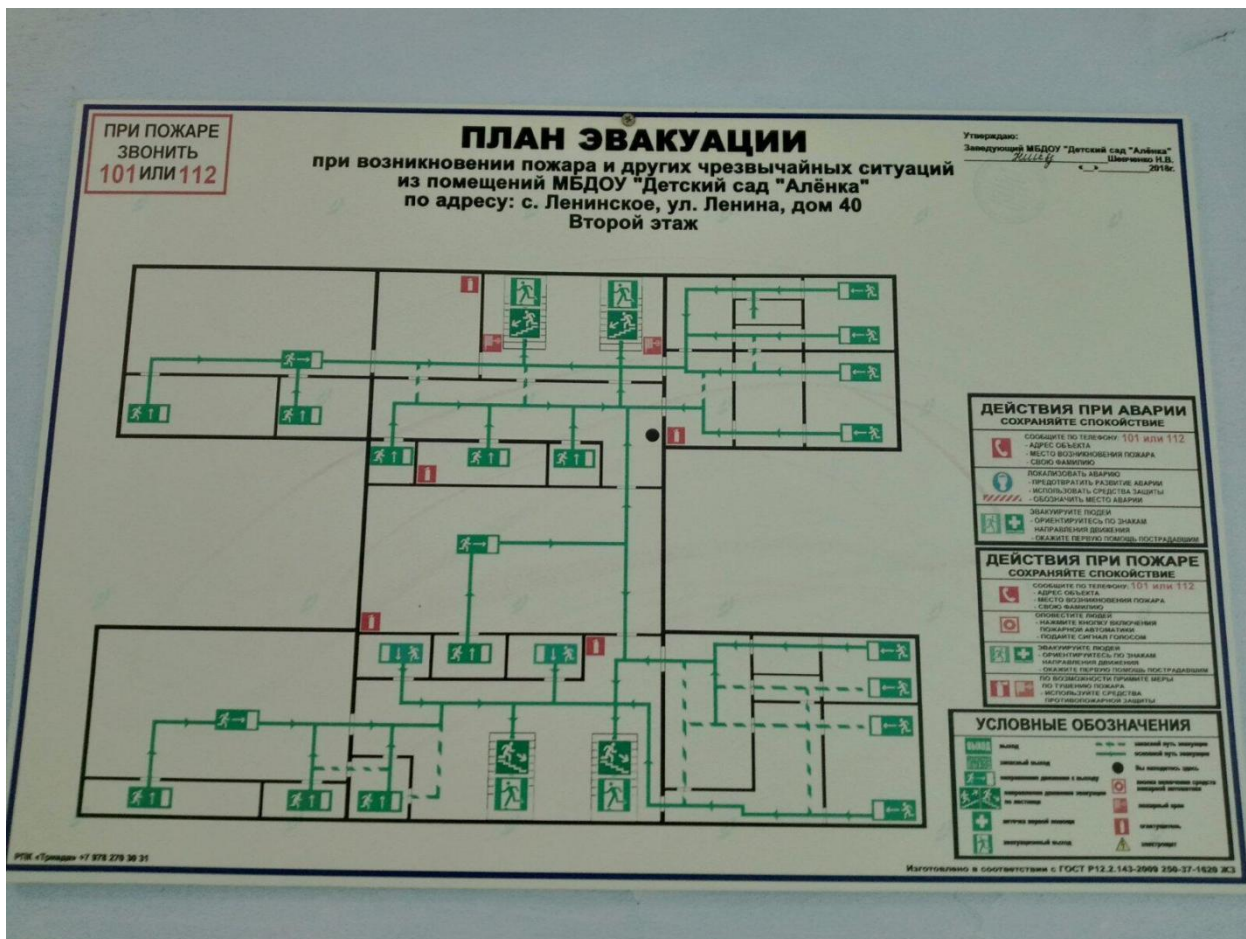
















УТВЕРЖДАЮ
Заведующий МБДОУ с. Ленинское
Н.В.Шевченко
"17" апреля 2024 г.

**Акт обследования
объекта социальной инфраструктуры
к паспорту доступности ОСИ
№ 1**

с. Ленинское

«17» апреля 2024 г.

1. Общие сведения об объекте

1.1. Наименование (вид) объекта МБДОУ с. Ленинское, с. Ленинское Ленинского района Республики Крым;

1.2. Адрес объекта: 298232, Республика Крым, Ленинский район, с. Ленинское, ул. Ленина, д. 40;

1.3. Сведения о размещении объекта:

— отдельно стоящее здание 2 этажа, 1830,7 м²

— прилегающий земельный участок 10407,0 м²

1.4. Год постройки здания 1975 г., последний капитальный ремонт здания – не проводился.

1.5. Дата предстоящих плановых ремонтных работ: *текущего* – 2024 г., *капитального* – не запланирован.

Сведения об организации, расположенной на объекте:

1.6. Название организации: Муниципальное бюджетное дошкольное образовательное учреждение "Детский сад "Алёнка" с. Ленинское" Ленинского района Республики Крым.

1.7. Юридический адрес организации: 298232, Российская Федерация, Республика Крым, Ленинский район, с. Ленинское, ул. Ленина, дом 40.

1.8. Основание для пользования объектом (оперативное управление, аренда, собственность) оперативное управление.

1.9. Форма собственности (государственная, негосударственная) государственная.

1.10. Территориальная принадлежность (федеральная, региональная, муниципальная) муниципальная.

1.11. Вышестоящая организация (наименование) Администрация Ленинского района Республики Крым.

1.12. Адрес вышестоящей организации, другие координаты: 298200, Российская Федерация, Республика Крым, Ленинский район, пгт.Ленино, ул. Пушкина,22.

2. Характеристика деятельности организации на объекте (по обслуживанию населения)

Дополнительная информация:

2.1. Сфера деятельности : образование дошкольное.

2.2. Виды оказываемых услуг – образование дошкольное.

2.3. Форма оказания услуг: на объекте.

2.4. Категории обслуживаемого населения по возрасту: дети дошкольного возраста (от 1года 6 месяцев до 8 лет).

2.5. Категории обслуживаемых инвалидов: инвалиды, передвигающиеся на коляске, инвалиды с нарушениями опорно-двигательного аппарата, нарушениями зрения, нарушениями слуха, нарушениями умственного развития.

2.6. Плановая мощность: посещаемость (количество обслуживаемых в день) – 61 человек (3 группы).

2.7. Участие в исполнении ИПР инвалида, ребенка-инвалида (да, нет) нет.

3. Состояние доступности объекта

3.1. Путь следования к объекту пассажирским транспортом:

-наличие адаптированного пассажирского транспорта к объекту отсутствует.

3.2. Путь к объекту от ближайшей остановки пассажирского транспорта:

3.2.1. расстояние до объекта от остановки транспорта 600 м;

3.2.2. время движения (пешком) 10 мин.;

3.2.3. наличие выделенного от проезжей части пешеходного пути: да.

3.2.4. перекрестки: нерегулируемые.

3.2.5. информация на пути следования к объекту: отсутствует

3.2.6. перепады высоты на пути: есть.

Их обустройство для инвалидов на коляске: нет.

3.3. Организация доступности объекта для инвалидов - форма обслуживания*

№ п/п	Категория инвалидов (вид нарушения)	Вариант организации доступности объекта (формы обслуживания)*
-------	-------------------------------------	---

1	Все категории инвалидов и МГН в том числе инвалиды:	
2	передвигающиеся на креслах-колясках	ДУ
3	с нарушениями опорно-двигательного аппарата	ДУ
4	с нарушениями зрения	ДУ
5	с нарушениями слуха	ДУ
6	с нарушениями умственного развития	ДУ

* - указывается один из вариантов: "А", "Б", "ДУ", "ВНД"

3.4. Состояние доступности основных структурно-функциональных зон

№ п\п	Основные структурно-функциональные зоны	Состояние доступности, в том числе для основных категорий инвалидов*
1	Территория, прилегающая к зданию (участок)	ДУ (О, Г, С, У, К)
2	Вход (входы) в здание	ДЧ-И (К, С, О, Г, У)
3	Путь (пути) движения внутри здания (в т.ч. пути эвакуации)	ДЧ-И (О, С, Г, У), ВНД (К)
4	Зона целевого назначения здания (целевого посещения объекта)	ДЧ-И (К, О), ДУ (С, Г, У)
5	Санитарно-гигиенические помещения	ДП-И (О, Г), ДУ (У, С, К)
6	Система информации и связи (на всех зонах)	ДУ (О, Г, С, У, К)
7	Пути движения к объекту (от остановки транспорта)	ВНД (К, С), ДУ (Г, О, У)

* - указывается: ДП-В - доступно полностью всем; ДП-И (К, О, С, Г, У) - доступно полностью избирательно (указать категории инвалидов); ДЧ-В - доступно частично всем; ДЧ-И (К, О, С, Г, У) - доступно частично избирательно (указать категории инвалидов); ДУ - доступно условно, ВНД - временно недоступно

Размещение информации на Карте доступности субъекта РФ
согласовано _____

(подпись, Ф.И.О., должность; координаты для связи уполномоченного представителя объекта)

3.5. Итоговое заключение о состоянии доступности ОСИ:

Объект признан доступным частично, избирательно для всех категорий инвалидов с нарушением умственного развития (У), инвалидов с нарушениями опорно-двигательного аппарата (О), инвалидов с нарушениями слуха, инвалидов с нарушениями зрения (С).

4. Управленческое решение (проект)

4.1. Рекомендации по адаптации основных структурных элементов объекта

№ п/п	Основные структурно-функциональные зоны объекта	Рекомендации по адаптации объекта (вид работы)*
1	Территория, прилегающая к зданию (участок)	ремонт (текущий, капитальный)
2	Вход (входы) в здание	Индивидуальное решение с ТСП
3	Путь (пути) движения внутри здания (в т.ч. пути эвакуации)	Индивидуальное решение с ТСП
4	Зона целевого назначения здания (целевого посещения объекта)	Индивидуальное решение с ТСП
5	Санитарно-гигиенические помещения	ремонт капитальный
6	Система информации на объекте (на всех зонах)	Индивидуальное решение с ТСП
7	Пути движения к объекту (от остановки транспорта)	ремонт капитальный
8	Все зоны и участки	ремонт текущий, индивидуальное решение с ТСП

* - указывается один из вариантов (видов работ): не нуждается; ремонт (текущий, капитальный); индивидуальное решение с ТСП; технические решения невозможны - организация альтернативной формы обслуживания

4.2. Период проведения работ в рамках исполнения: 2028 г. при выделении денежных средств _____

(указывается наименование документа: программы, плана)

4.3. Ожидаемый результат (по состоянию доступности) после выполнения работ по адаптации повышение доступности образовательных услуг для детей-инвалидов
Оценка результата исполнения программы, плана (по состоянию доступности) _____

4.4. Для принятия решения требуется, не требуется (нужное подчеркнуть): _____

4.4.1. согласование _____ на _____ Комиссии

(наименование Комиссии по координации деятельности в сфере обеспечения доступной среды жизнедеятельности для инвалидов и других МГН)

4.4.2. согласование работ с надзорными органами (в сфере проектирования и строительства, архитектуры, охраны памятников, другое - указать)

4.4.3. техническая экспертиза; разработка проектно-сметной документации

4.4.4. согласование с вышестоящей организацией (собственником объекта) _____

4.4.5. согласование с общественными организациями инвалидов

4.4.6. другое _____

.		Демо Светлана Александровна	Начальник отдела по вопросам опеки, доступной среды и кадровой работы ДТСЗН Администрации Ленинского района	
.		Новиков Геннадий Евгеньевич	Председатель Ленинской районной общественной организации социальной поддержки ветеранов войны, труда, военной службы и правоохранительных органов	